

外開き窓

ガラス溝幅

18mm

RC 枠



性能仕様

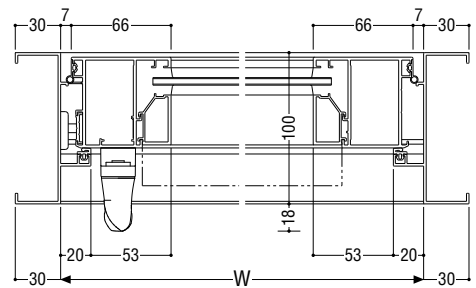
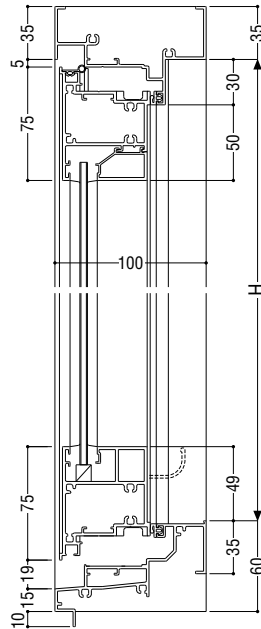
耐風圧性	S-5 <2400Pa>
	S-6 <2800Pa>
	S-7 <3600Pa>
気密性	A-4 <2等級線>
水密性	W-5 <500Pa>
遮音性	T-2 <30等級線>
開き角度	W ≤ 600...45°、90°
	W > 600...30°、60°、90°

ご注意

●シーリング施工を標準とします。

関連ページ

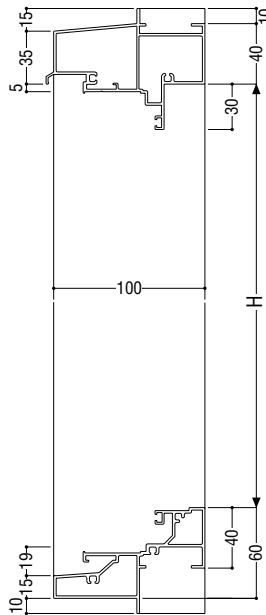
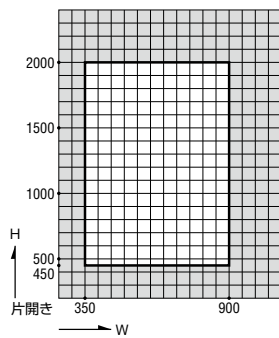
標準ハンドル	P. 35
網戸	P. 389
連窓方立	P. 541
共通付属品	P. 738
納まり参考図	P. 750
標準装備外部品	P. 35



面付け枠

製作制限

S-5<2400Pa>・S-6<2800Pa>・S-7<3600Pa>



断熱防音サッシ
防音サッシ
一般サッシ
共通商品
BL認定サッシ
断熱防音サッシ(防火)
防音サッシ(防火)
共通商品(防火)
複合サッシ
アルミ樹脂複合サッシ
バリアフリー
換気商品
フライト内蔵サッシ
出窓
収納型網戸
マンション関連商品
共通付属品
その他の商品
納まり参考図

たてすべり出し窓

ガラス溝幅

18mm

RC 枠



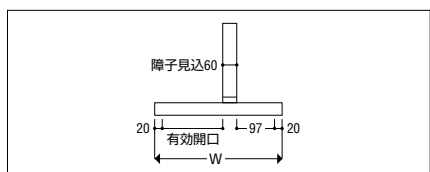
性能仕様

耐風圧性	S-5 (2400Pa)
	S-6 (2800Pa)
	S-7 (3600Pa)
気密性	A-4 (2等級線)
水密性	W-5 (500Pa)
遮音性	T-2 (30等級線)
大型ステー	ステンレス製
開き角度	W ≤ 700は41°、90°ストップ
	W > 700は30°、45°、90°ストップ

ご注意

- シーリング施工を標準とします。

有効開口

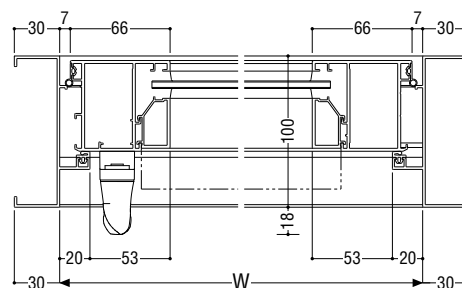
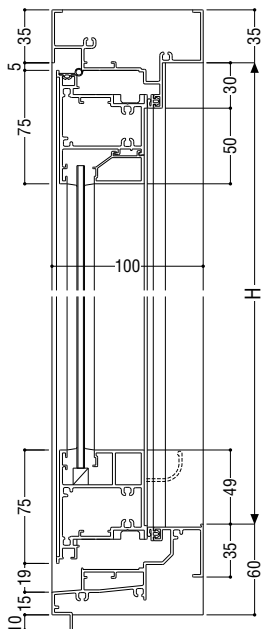
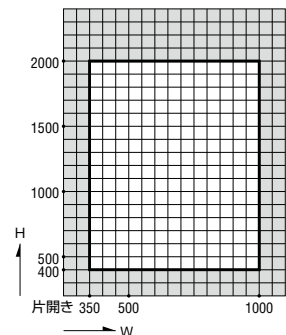


関連ページ

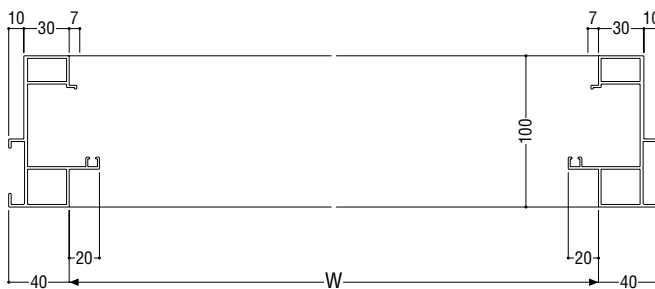
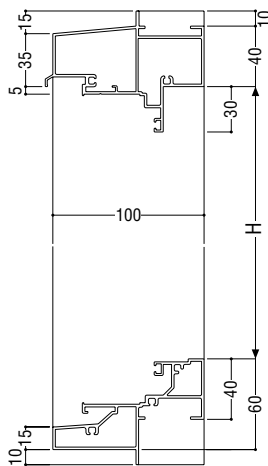
標準ハンドル	P. 35
網戸	P. 389
連窓方立	P. 541
共通付属品	P. 738
納まり参考図	P. 750
標準装備外部品	P. 35

製作制限

S-5(2400Pa)・**S-6**(2800Pa)・**S-7**(3600Pa)



面付け枠



断熱
防音サッシ

防音サッシ

一般サッシ

共通商品

BL認定サッシ

断熱
防音サッシ (防火)

防音サッシ (防火)

共通商品 (防火)

アルミ樹脂
複合サッシ

サッシ
パリアフリー

換気商品

ブラインド
内蔵サッシ

出窓

収納型網戸

マンション
関連商品

共通付属品

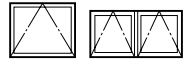
商品
その他の

納まり参考図

突出し窓

ガラス溝幅 **18mm**

RC 枠



本図の障子はAタイプを示します。他の障子バリエーションについては、障子使用区分をご参照願います。

性能仕様

耐風圧性	S-5 (2400Pa)
	S-6 (2800Pa)
	S-7 (3600Pa)
気密性	A-4 (2等級線)
水密性	W-5 (500Pa)
遮音性	T-2 (30等級線)
締り	リンケージロック

締り使用区分

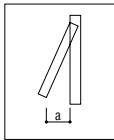
	使用区分	取り付け個数	取り付け位置
リンケージロック	300 ≤ W ≤ 900	1個	W / 2
	900 < W ≤ 1200	2個	W / 4

ご注意

- シーリング施工を標準とします。

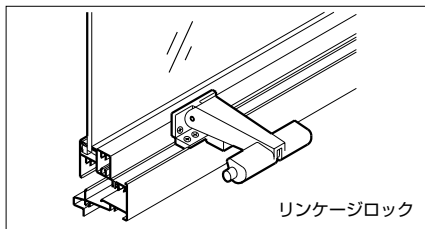
開口量について

締り	開口量a
リンケージロック	約90



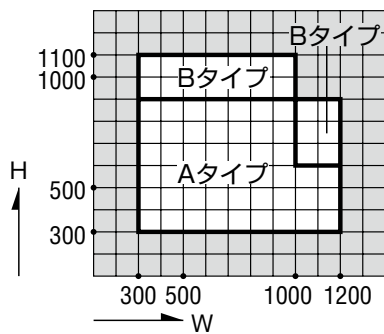
関連ページ

リンケージロック	P. 37
連窓方立	P. 541
共通付属品	P. 738
納まり参考図	P. 750

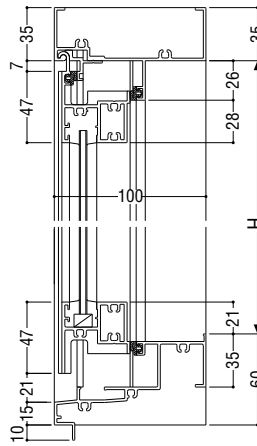


製作制限

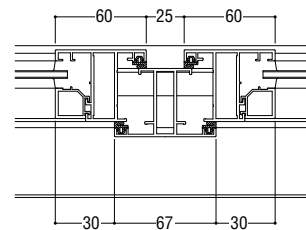
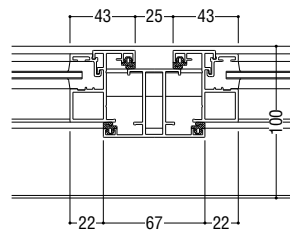
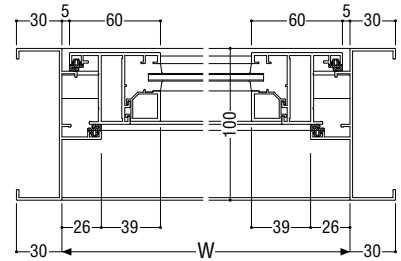
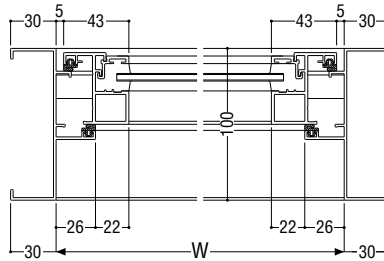
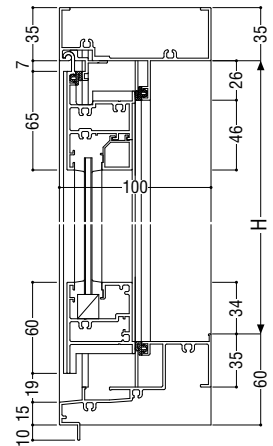
S-5 (2400Pa) ・ **S-6** (2800Pa) ・ **S-7** (3600Pa)



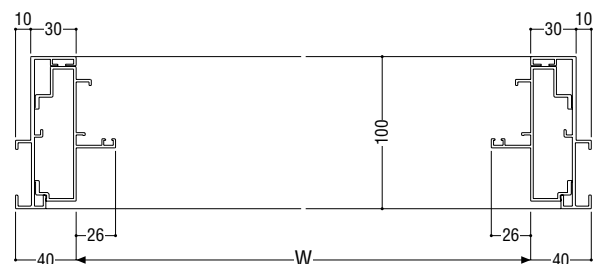
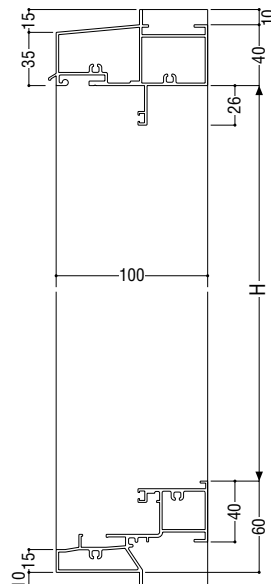
Aタイプ



Bタイプ



面付け枠



断熱防音サッシ
断熱防音サッシ
一般サッシ
共通商品
BL認定サッシ
断熱防音サッシ (防火)
防音サッシ (防火)
共通商品 (防火)
アルミ樹脂複合サッシ
バリアフリー
換気商品
フライント内蔵サッシ
出窓
収納型網戸
マンション
共通付属品
その他の商品
納まり参考図

たて軸回転窓

ガラス溝幅

18mm

RC 枠



性能仕様

耐風圧性	S-5 <2400Pa>
	S-6 <2800Pa>
	S-7 <3600Pa>
気密性	A-4 <2等級線>
水密性	W-5 <500Pa>
遮音性	T-2 <30等級線>
ヒンジ	ステンレス製(上下左右調整可能)
あおり止め	面付け自動ストップ型30°、45°、90°

ご注意

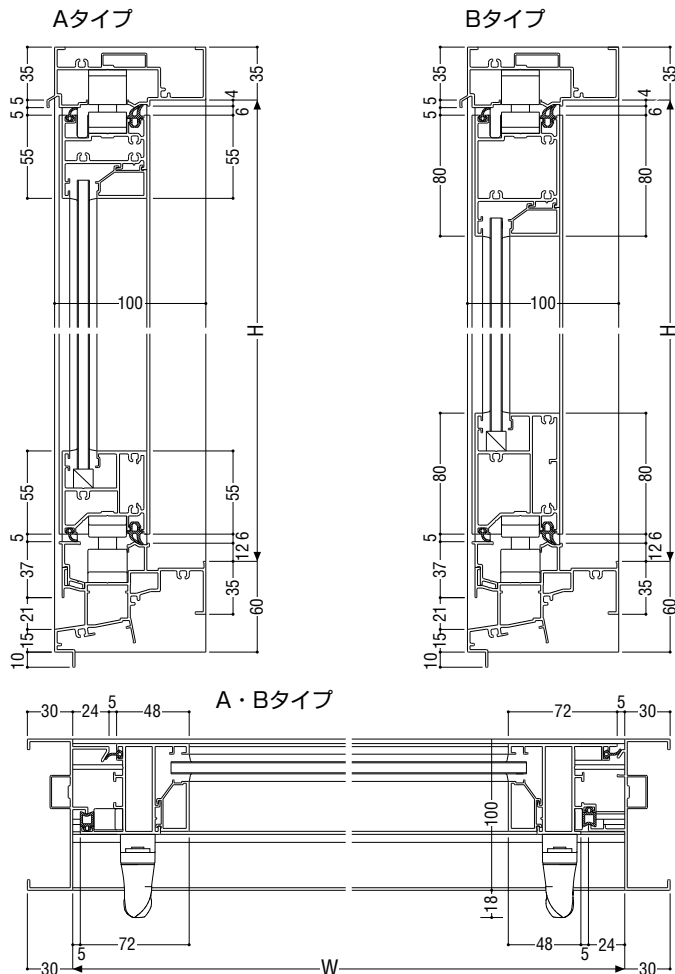
- シーリング施工を標準とします。

偏心最小最大寸法

偏心最小寸法W1=270
偏心最大寸法W2=850

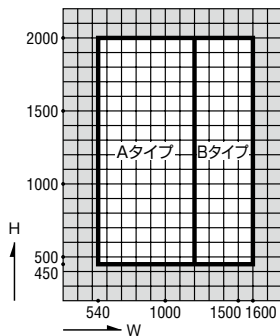
関連ページ

標準ハンドル	P. 35
連窓方立	P. 541
共通付属品	P. 738
納まり参考図	P. 750
標準装備外部品	P. 35

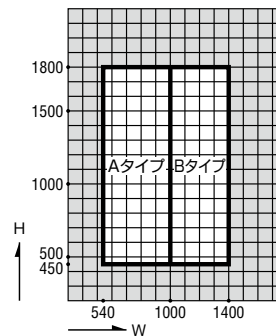


製作制限

S-5 <2400Pa> · S-6 <2800Pa>



S-7 <3600Pa>



断熱
防音サッシ

防音サッシ

一般サッシ

共通商品

BL 設定サッシ

断熱
防音サッシ (防火)

防音サッシ (防火)

共通商品 (防火)

アルミ樹脂
複層サッシ

サッシ
パリアフリー

換気商品

ブラインド
内蔵サッシ

出窓

収納型網戸

関連商品
マンション

共通付属品

商品
その他の

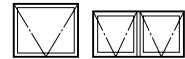
納まり参考図

外倒し排煙窓

ガラス溝幅

18mm

RC 枠



本図の障子はAタイプを示します。他の障子バリエーションについては、障子使用区分をご参照願います。

性能仕様

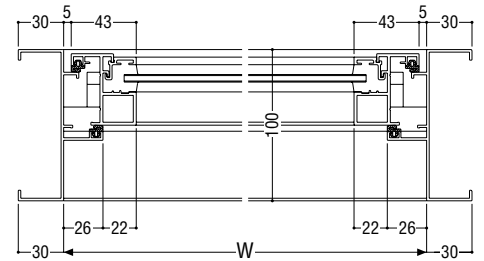
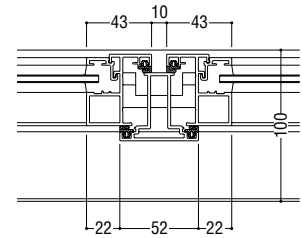
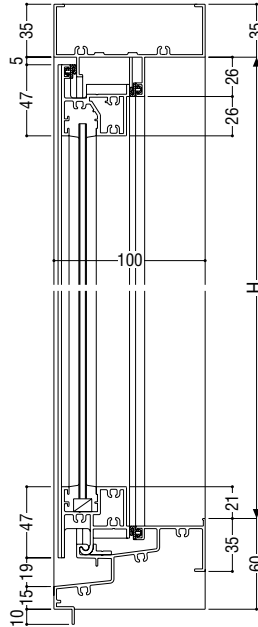
耐風圧性	S-5 <2400Pa>
	S-6 <2800Pa>
	S-7 <3600Pa>
気密性	A-4 <2等級線>
水密性	W-5 <500Pa>
遮音性	T-2 <30等級線>
開き角度	45°、60°、90°
ステイダンバー	許容窓質量(重量) 20kg / 2本
キャッチ	連動数は、チェーン把手 1本につき4個以内。

ご注意

- シーリング施工を標準とします。

関連ページ

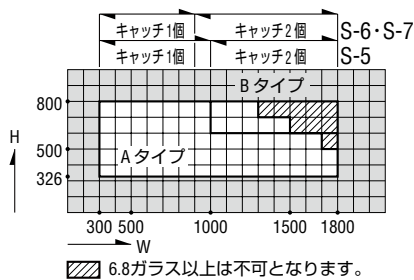
連窓方立	P. 541
共通付属品	P. 738
納まり参考図	P. 750
標準装備外部品	オペレーター



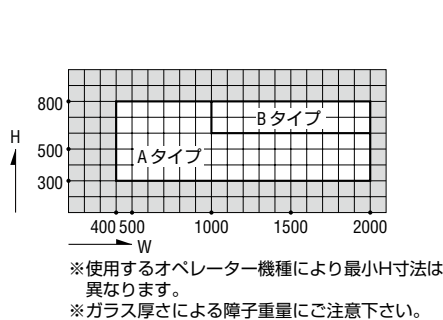
製作制限

S-5 <2400Pa> · S-6 <2800Pa> · S-7 <3600Pa>

キャッチ式

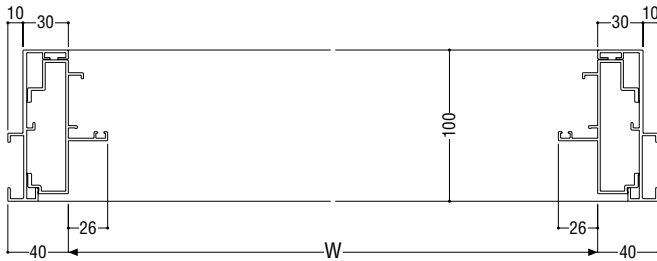
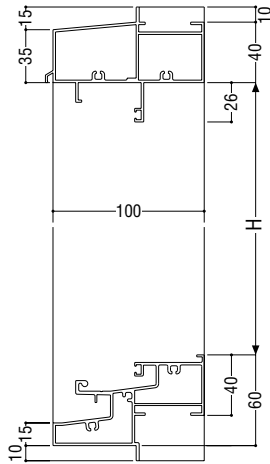


オペレーター式



断熱防音サッシ
断熱防音サッシ
一般サッシ
共通商品
BL認定サッシ
断熱防音サッシ(防火)
防音サッシ(防火)
共通商品(防火)
複合サッシ
サッシ
換気商品
内蔵サッシ
出窓
収納型網戸
マンション
共通付属品
その他の商品
納まり参考図

面付け枠



障子使用区分

S = 1/5

	Aタイプ	Bタイプ
上框		
下框		
たて框		

断熱
防音サッシ

防音サッシ

一般サッシ

共通商品

BL認定サッシ

断熱
防音サッシ
(防火)

防音サッシ
(防火)

共通商品
(防火)

アルミ樹脂
複合サッシ

パリアフリー
サッシ

換気商品

ブラインド
内蔵サッシ

出窓

収納型網戸

マンション
関連商品

共通付属品

その他の
商品

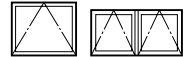
納まり参考図

突出し排煙窓

ガラス溝幅

18mm

RC 枠



本図の障子はAタイプを示します。他の障子バリエーションについては、障子使用区分をご参照願います。

性能仕様

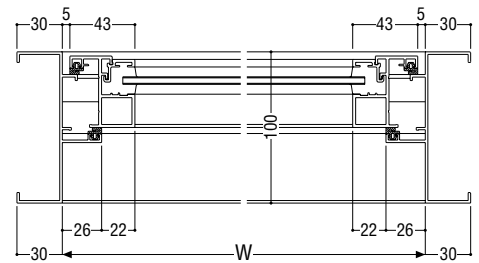
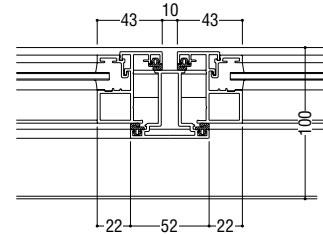
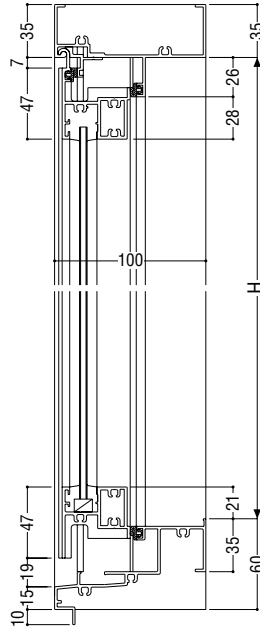
耐風圧性	S-5 (2400Pa)
	S-6 (2800Pa)
	S-7 (3600Pa)
気密性	A-4 (2等級線)
水密性	W-5 (500Pa)
遮音性	T-2 (30等級線)
開き角度	45°

ご注意

- オペレーター仕様にてご使用願います。
- シーリング施工を標準とします。

関連ページ

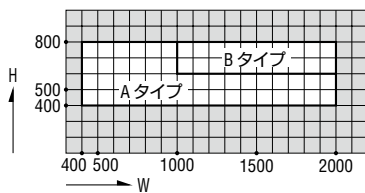
連窓方立	P. 541
共通付属品	P. 738
納まり参考図	P. 750
標準装備外部品	オペレーター



製作制限

S-5 (2400Pa) · S-6 (2800Pa) · S-7 (3600Pa)

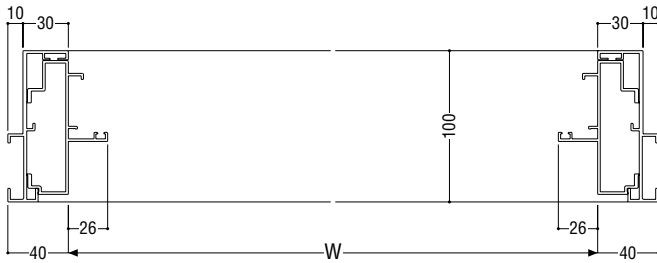
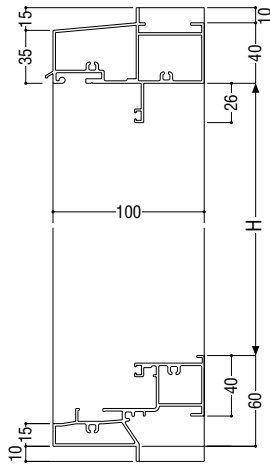
オペレーター式



- ※使用するオペレーター機種により最小H寸法は異なります。
- ※ガラス厚さによる障子重量にご注意下さい。

断熱防音サッシ
防音サッシ
一般サッシ
共通商品
BL認定サッシ
断熱防音サッシ (防火)
防音サッシ (防火)
共通商品 (防火)
アルミ樹脂複合サッシ
サッシ
換気商品
内蔵サッシ
出窓
収納型網戸
マンション関連商品
共通付属品
その他の商品
納まり参考図

面付け枠



障子使用区分

S = 1/5

	Aタイプ	Bタイプ
上框		
下框		
たて框		

断熱
防音サッシ

防音サッシ

一般サッシ

共通商品

BL認定サッシ

断熱
防音サッシ
(防火)

防音サッシ
(防火)

共通商品
(防火)

アルミ樹脂
複合サッシ

サッシ
パリアフリー

換気商品

ブラインド
内蔵サッシ

出窓

収納型網戸

マンション
関連商品

共通付属品

その他の
商品

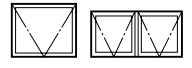
納まり参考図

インペイ式外倒し排煙窓

ガラス溝幅

18mm

RC 枠



性能仕様

耐風圧性	S-5 (2400Pa)
	S-6 (2800Pa)
気密性	A-4 (2等級線)
水密性	W-5 (500Pa)
遮音性	T-2 (30等級線)
開き角度	45°・60°・90°

ご注意

- シーリング施工を標準とします。
- 開閉用オペレーター装置を枠と框間に納め、すっきりとした室内意匠が得られます。
- 火災時には、ボタンを押すと開放します。

関連ページ

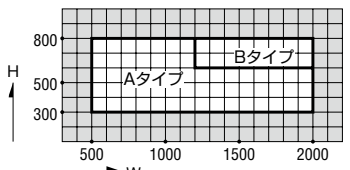
網戸	P. 607
段窓無目	P. 525
連窓方立	P. 541
共通付属品	P. 738
納まり参考図	P. 750

標準装備外部品	オペレーター
---------	--------

製作制限

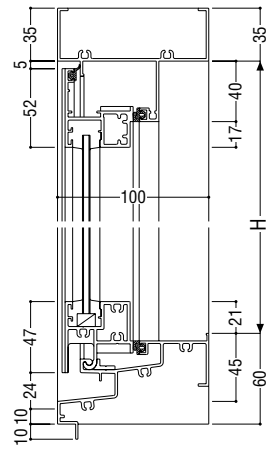
S-5(2400Pa)・**S-6**(2800Pa)

オペレーター式

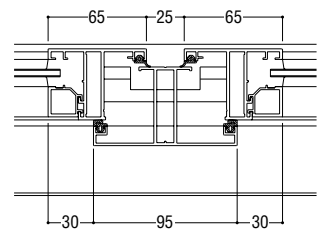
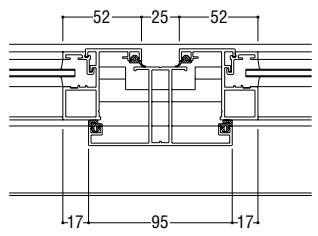
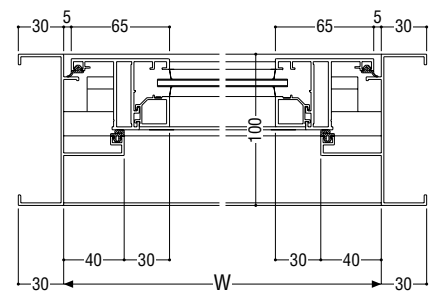
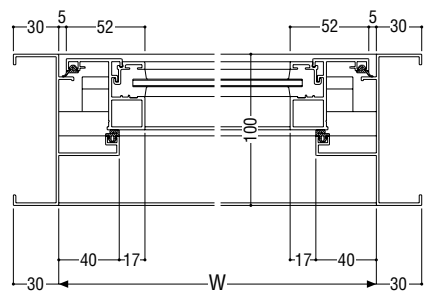
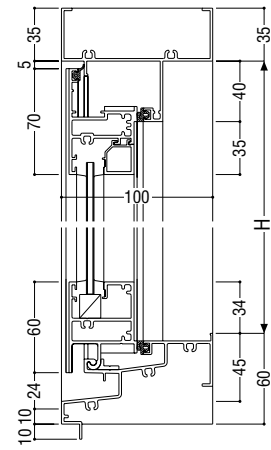


※使用するオペレーター機種により最小H寸法は異なります。
 ※ガラス厚さによる障子重量にご注意下さい。

Aタイプ

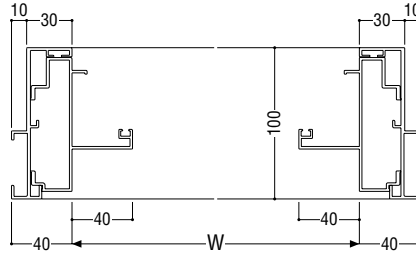
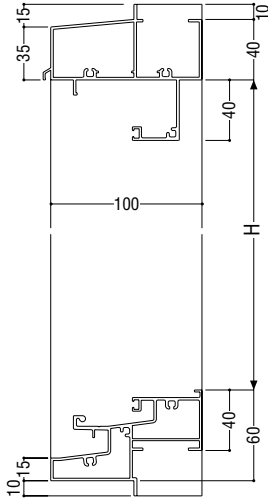


Bタイプ



断熱防音サッシ
 断熱防音サッシ
 一般サッシ
 共通商品
 BL認定サッシ
 断熱防音サッシ(防火)
 防音サッシ(防火)
 共通商品(防火)
 アルミ樹脂複合サッシ
 バリアフリーサッシ
 換気商品
 フラインド内蔵サッシ
 出窓
 収納型網戸
 マンション関連商品
 共通付属品
 その他の商品
 納まり参考図

面付け枠



断熱
防音サッシ

防音サッシ

一般サッシ

共通商品

BL認定サッシ

断熱
防音サッシ
(防火)

防音サッシ
(防火)

共通商品
(防火)

アルミ樹脂
複合サッシ

サッシ
パリアフリー

換気商品

ブラインド
内蔵サッシ

出窓

収納型
網戸

マンション
関連商品

共通付属品

その他の
商品

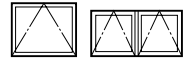
納まり
参考図

インペイ式突出し排煙窓

ガラス溝幅

18mm

RC 枠



性能仕様

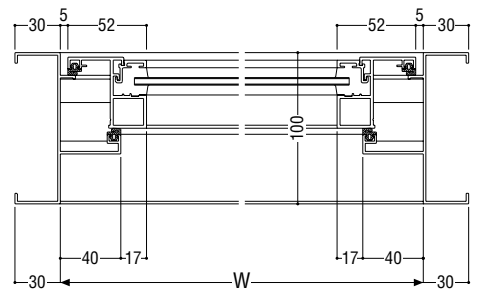
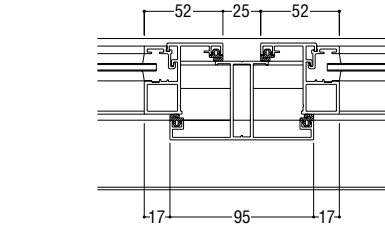
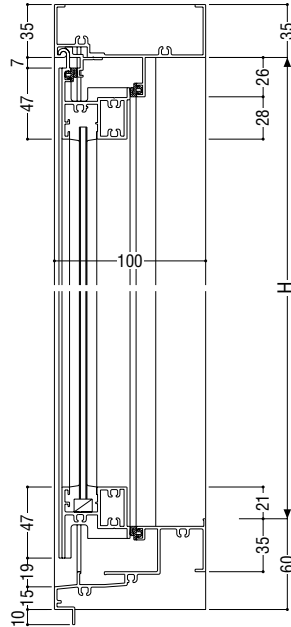
耐風圧性	S-5 (2400Pa)
	S-6 (2800Pa)
気密性	A-4 (2等級線)
水密性	W-5 (500Pa)
遮音性	T-2 (30等級線)
開き角度	45°・60°

ご注意

- シーリング施工を標準とします。
- 開閉用オペレーター装置を枠と框間に納め、すっきりとした室内意匠が得られます。
- 火災時には、ボタンを押すと開放します。

関連ページ

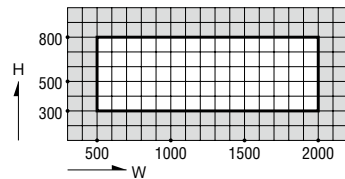
連窓方立	P. 541
共通付属品	P. 738
納まり参考図	P. 750
標準装備外部品	オペレーター



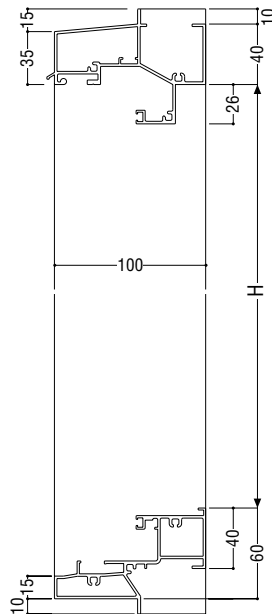
製作制限

S-5 (2400Pa)・S-6 (2800Pa)

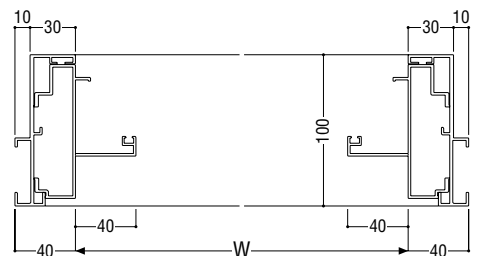
オペレーター式



※使用するオペレーター機種により最小寸法は異なります。
 ※ガラス厚さによる障子重量にご注意下さい。



面付け枠



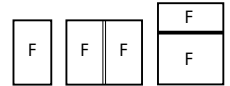
断熱防音サッシ
 断熱防音サッシ
 一般サッシ
 共通商品
 BL認定サッシ
 断熱防音サッシ(防火)
 防音サッシ(防火)
 共通商品(防火)
 アルミ樹脂複合サッシ
 バリアフリーサッシ
 換気商品
 フラインド内蔵サッシ
 出窓
 収納型網戸
 マンション
 共通付属品
 その他の商品
 納まり参考図

FIX窓

ガラス溝幅

24mm

面付け枠



性能仕様

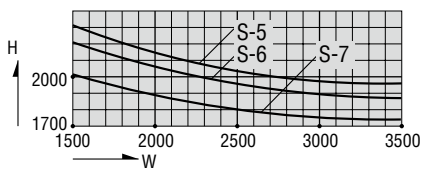
耐風圧性	S-5 (2400Pa)
	S-6 (2800Pa)
	S-7 (3600Pa)
気密性	A-4 (2等級線)
水密性	W-5 (500Pa)
遮音性	T-2 (30等級線)

関連ページ

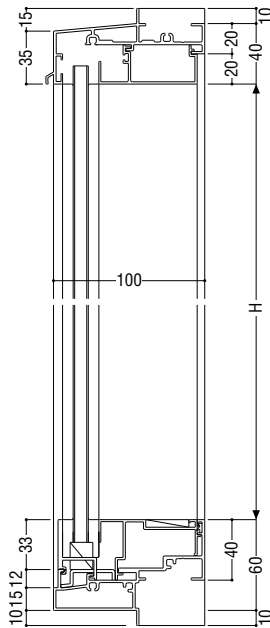
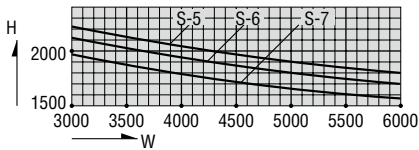
共通付属品	P. 738
納まり参考図	P. 750

耐風圧強度

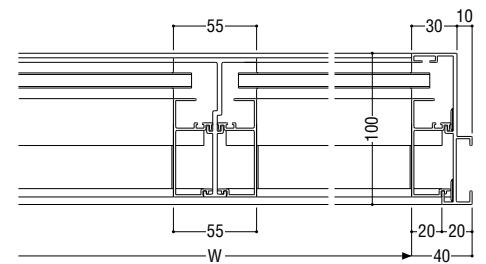
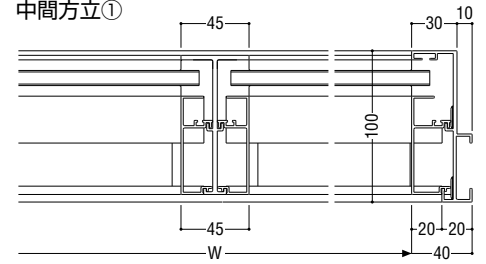
中間方立①



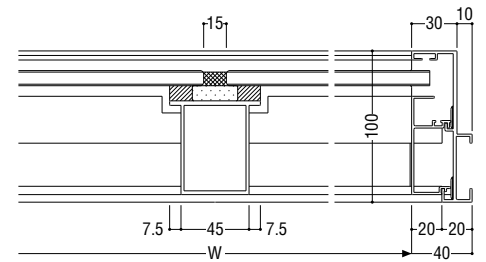
分解方立



中間方立①



バックマリオンタイプ



断熱
防音サッシ

防音サッシ

一般サッシ

共通商品

BL認定サッシ

断熱
防音サッシ (防火)

防音サッシ (防火)

共通商品 (防火)

アルミ樹脂
複合サッシ

サッシ
パリアフリー

換気商品

ブラインド
内蔵サッシ

出窓

収納型網戸

マンション
関連商品

共通付属品

商品
その他の

納まり参考図